

Waldesruh-Woche

Es ist so schön bei uns? Dann bleiben Sie gerne ein wenig länger. Genießen Sie 7 Übernachtungen und an 4 Abenden von Donnerstag bis Sonntag ein leckeres 3-Gang-Menü. Morgens erwartet Sie unser Frühstücksbuffet.

Preis pro Person im Doppelzimmer 359 €
Preis pro Person im Appartement 429 €
Einzelzimmeraufschlag 5 € pro Tag

Kleine Auszeit

Entspannen Sie in unserem Wellnessbereich mit verschiedenen Saunen, Whirlpool und Solarium. Ein 3- und ein 4-Gang Menü inkl. 1 Flasche Wein runden Ihren Aufenthalt kulinarisch ab. Wohlfühlen pur!

Preis pro Person im Doppelzimmer 180 € inkl. Frühstücksbuffet, 3-Gang-Menü, 4-Gang-Menü inkl. 1 Flasche Wein (für 2 Personen), 1x Solarium, 1x Whirlpool und Leihbademantel.



Individuelle Gruppenarrangements bieten wir Ihnen gerne auf Anfrage an.

Über uns

Im liebevoll familiengeführten Land-gut-Hotel Waldesruh in Bostelwiebeck, nur 10 km von Bad Bevensen in Richtung Dahlenburg, verbinden sich Tradition und Moderne perfekt.

Die regionale frische Küche mit saisonalen Gerichten und vielfältigem Wildangebot lädt zu entspanntem Genuss in herrlicher Natur ein. Als beliebtes Ausflugsziel für Radfahrer oder auch für Ihre private Feier - wir freuen uns auf Ihren Besuch.

Reservieren Sie unter der
Telefonnummer
05807 / 98700

Familie Wieczorek
Land-gut-Hotel Waldesruh
Bostelwiebeck 14
29575 Altenmedingen
Tel.: 05807 / 98700
Fax: 05807 / 987044
info@waldesruh-hotel.com
www.waldesruh-hotel.com

Ruhetage und Betriebsferien finden Sie auf unserer Webseite.



HOTEL & RESTAURANT

Waldesruh

LÜNEBURGER HEIDE

Preisliste

für unsere Hotelzimmer
und Ferienwohnungen

gültig ab dem 01.06.2020

Unsere Hotelzimmer

Ankommen und wohlfühlen - unsere 16 gemütlichen Hotelzimmer erwarten Sie alle mit Flat-TV, Radiowecker, kostenfreiem W-LAN, Dusche/WC, Fön und Wertfach im Schrank.

PRO TAG	ohne Frühstück	mit Frühstück
Einzelzimmer	50 €	56 €
Doppelzimmer (2 Personen)	77 €	89 €
Doppelzimmer zur Einzelnutzung	55 €	61 €

3-Gang-Menü am Abend pro Person	25 €
---------------------------------	------

ÜBERNACHTUNGSPREISE PRO KIND
im Elternbett bis 3 Jahre frei
Babybett einmalig 10 €

ZUSTELLBETT	ohne Frühstück	mit Frühstück
von 4-13 Jahren	8 €	14 €
ab 14 Jahren	15,50 €	21,50 €

PREISE FÜR SAUNA- UND WELLNESSBEREICH

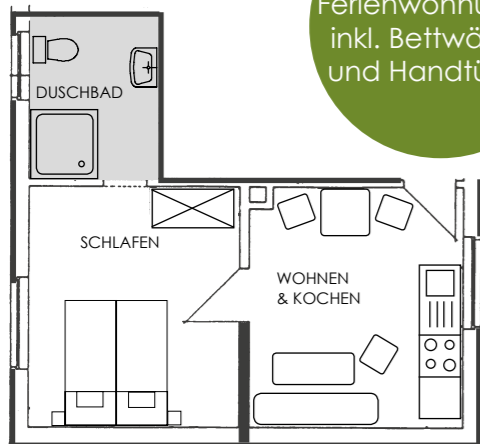
Pro Aufenthalt 10 € pro Person inkl. Leihbademantel und Saunatuch. Solarium und Whirlpool kostenpflichtig.

Für externe Gäste berechnen wir 15 € für die Nutzung unseres Sauna- und Wellnessbereiches.

An unseren Ruhetagen ist die Sauna geschlossen.

FERIENWOHNUNG 1

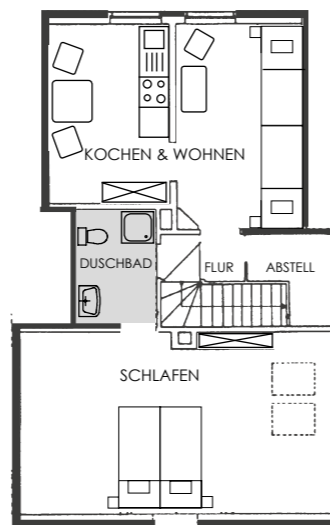
- ✓ ca. 35 m²
- ✓ Schlafzimmer, Wohnküche & Duschbad
- ✓ Schlafmöglichkeit für 2-3 Personen
- ✓ ebenerdig, behindertengerecht



Preise für
Ferienwohnungen
inkl. Bettwäsche
und Handtücher

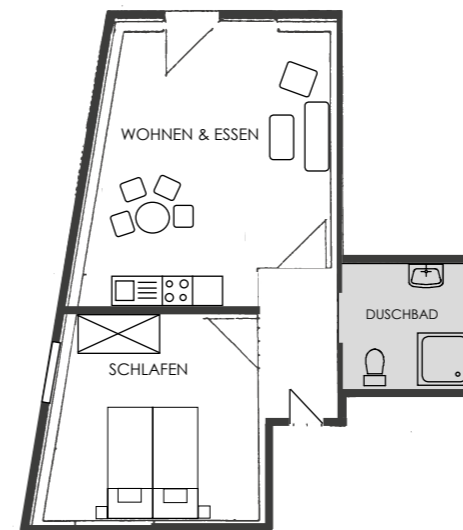
FERIENWOHNUNG 3

- ✓ ca. 64 m²
- ✓ Schlafzimmer, Wohn-Schlafzimmer,
Küche & Duschbad
- ✓ Schlafmöglichkeit für 2-4 Personen
- ✓ Dachgeschoss, 1.Etage



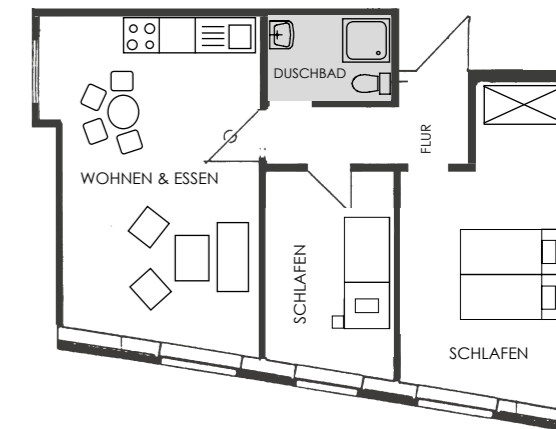
FERIENWOHNUNG 5

- ✓ ca. 35 m²
- ✓ Schlafzimmer, Wohnküche und Duschbad
- ✓ Schlafmöglichkeit für 2-3 Personen
- ✓ Erdgeschoss, behindertengerecht



FERIENWOHNUNG 7

- ✓ ca. 42 m²
- ✓ 2 Schlafzimmer, Wohnküche & Duschbad
- ✓ Schlafmöglichkeit für 2-3 Personen
- ✓ Dachgeschoss, 1. Etage



Preise und Zusatzleistungen

pro Nacht für 1 Personen	59 €
pro Nacht für 2 Personen	70 €

Servicegebühr - einmalig pro Aufenthalt (Die Servicegebühr beinhaltet WLAN, Nebenkosten, Parkplatz, Bettwäsche, Handtücher & Endreinigung) 39 €

Hautiere (Hund, Katze, Vogel) auf Anfrage pro Tier und Tag 6 €

Babybett einmalig 10 €

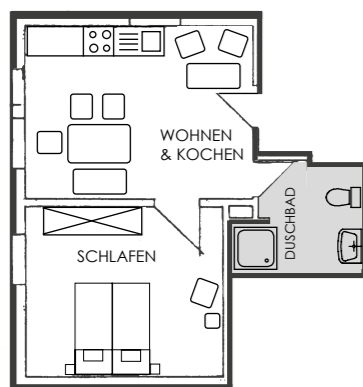
jede weitere Person pro Nacht 12,50 €

Nutzung des Wellnessbereiches pro Person und Aufenthalt (inkl. Leihbademantel und Saunatücher) 10 €

Frühstück im Hotel 10 €

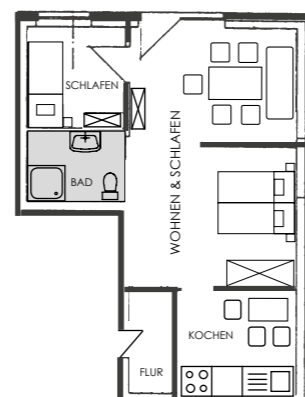
FERIENWOHNUNG 2

- ✓ ca. 35 m²
- ✓ Schlafzimmer, Wohnküche & Duschbad
- ✓ Schlafmöglichkeit für 2-3 Personen
- ✓ ebenerdig, behindertengerecht



FERIENWOHNUNG 4

- ✓ ca. 48 m²
- ✓ Wohn-Schlafzimmer, Küche, Duschbad
- ✓ 2-4 Personen
- ✓ Erdgeschoss, behindertengerecht



FERIENWOHNUNG 6

- ✓ ca. 38 m²
- ✓ 2 Schlafzimmer, Wohnküche & Duschbad
- ✓ Schlafmöglichkeit für 2-3 Personen
- ✓ Dachgeschoss, 1.Etage

